

FICHE TECHNIQUE

YVES PUJOL

UNE AFFAIRE DE FAMILLE

(LE TOULONNAIS)

Durée du spectacle +/- 1H20, pas d'entracte possible.

TOURNEE 2018 - 2019

REGIE GENERALE – REGIE SON / LUMIERE:
Frédéric FRETE HARDOUIN Tel : 06.24.26.06.19

La fiche technique ci-joint est une fiche standard. Chaque lieu ayant sa spécificité technique et matérielle, nous ferons au mieux pour nous adapter à celle-ci. Pour cela, merci de prendre contact avec notre régisseur. Merci de votre attention, n'hésitez pas à nous contacter à la moindre hésitation ou pour tout complément d'information.

A l'arrivée de l'équipe technique du Producteur, soit vers 16h00 le jour du spectacle, les projecteurs devront être accrochés, fichés, gélatinés selon le plan d'implantation, et la sonorisation devra avoir été montée et testée afin de permettre une répétition en fin d'après-midi.

Seront prévus par l'organisateur : 1 régisseur lumière en baby-sitting (connaissant bien le matériel et le lieu) 1 personne qualifiée pour le son (connaissant bien le matériel et le lieu)

SCÈNE :

Prévoir dégagement en coulisse jardin et cour hors de la vue du public.

Éclairage coulisse bleu léger

1 rideau de fond de scène noir.

PLATEAU :

1 Table 1m X 1m pour la scène et 2 chaises

1 table en coulisse

1 Porte manteau perroquet

1 Tabouret haut

1 pied de micro, embase ronde.

1 machine à brouillard (très léger juste pour matérialiser les faisceaux)

Loges :

Prévoir une loge attenante à la scène (chauffée en hiver), pouvant fermer à clé, équipée avec table, chaises, miroir.

Catering : Prévoir dans la loge :

- Café – Thé
- Biscuits salés
- Chocolat noir
- Fruits
- Petites bouteilles d'eau fraîches en 33 Cl
- 1 pack de bières Leffe blonde 25 Cl
- Pistaches et noix de cajou
- Jus de tomates

Dans le cas d'un repas prévu au restaurant après le spectacle prévoir en plus :

- Un plateau de fromage
- Du pain
- 1 bouteille de vin rouge

Merchandising :

Prévoir une table et une chaise situées dans le hall de la salle, à proximité de la sortie des spectateurs (Dédicaces et DVD)

SON :

1 Serre tête DPA 4088 ou D-Fine dual-head (en secours, l'artiste viens aussi avec un 4088)

1 Micro HF main type SM58 Shure ou équivalent.

1 lecteurs CD avec autopause (pas de portable)

1 console numérique type Yamaha

Système actif 3 ou 4 voies (de type EAW KF + SUB/L ACOUSTIC / MEYER...)

Prévoir une ligne de rappels avec delay en fonction de la taille de la salle. En cas de doute n'hésitez pas à appeler Frédéric.

Système de Sonorisation en Retours 2 retour en bain de pied. Au dela de 10 mètres d'ouverture de scène ajouter 2 retours supplémentaires en side.

Patch SON :

1 : Micro casque DPA

2 : Micro casque secours

3 et 4 : Lecteur CD

5 et 6 : PC

LUMIÈRE :

Face chaude PC 2 KW + 1 Découpe 714 avec iris

8 Pars à LED en contre (5W/LED mini) / (adressage DMX jardin / cour + 2 solo centre)

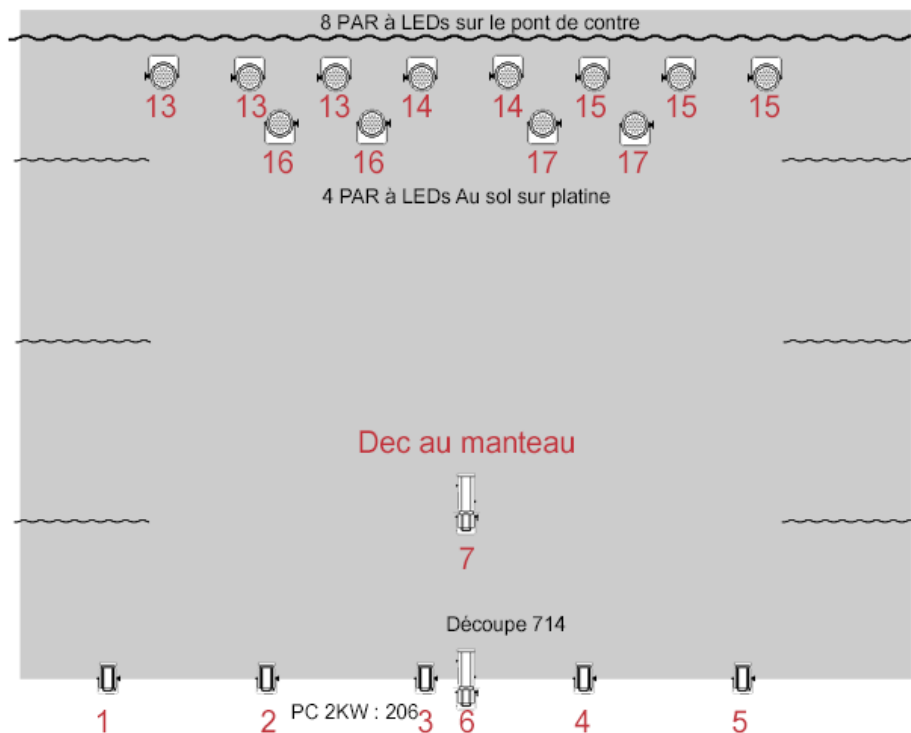
4 Pars à LED au sol sur platine (adressage jardin / cour)

1 console 12 mémoires mini

N'hésitez pas à contacter et à faire parvenir vos fiches techniques ou autres infos à :

Frédéric FRETE HARDOUIN / 06 24 26 06 19 / technique@yvespujol.com

Ce plan de feu est à titre indicatif et n'est nullement une version définitive. Chaque lieu ayant sa spécificité, contactez le régisseur afin de valider le plan de feu ou à défaut vous en procurer un nouveau plus adapté à votre salle.



Cette fiche technique fait partie intégrante du contrat et doit nous être retournée impérativement signée en même temps que celui-ci.